

التوعية بسرطان الثدي



بالتعاون مع

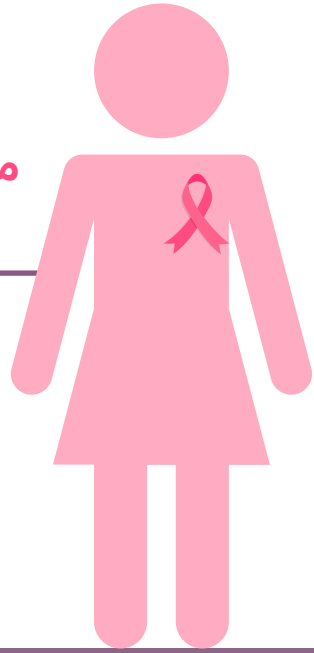
البرنامج الأردني

لسرطان الثدي

Jordan Breast Cancer Program



أكثر من
1000 مشاركة
من منطقة الشرق الأوسط
و شمال افريقيا



ما هو جنسك؟
100%
أنثى

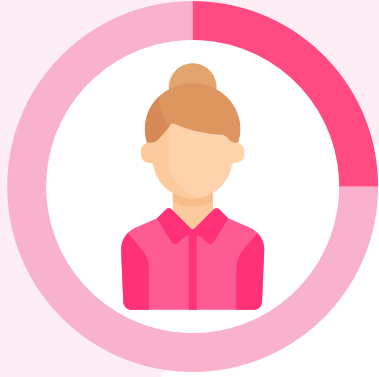
ما هو عمرك؟



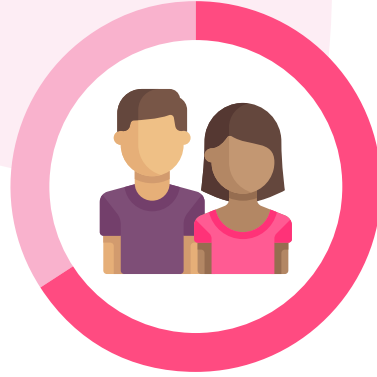
في اي دولة تقيمين؟



ما هي حالتك الاجتماعية؟



عزباء، لم أتزوج من قبل



متزوجة



أرملة



مطلقة

ما هو مستواك التعليمي؟



شهادة إتمام
الدراسة الثانوية
شهادة جامعية أو أعلى
غير ذلك

21%

74%

4%

هل لديك أي فكرة عن أعراض سرطان الثدي؟

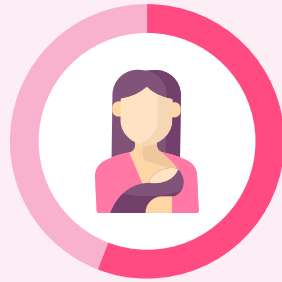


في رأيك، ما هي العوامل التي تقلل من خطر الإصابة بسرطان الثدي؟



49%

الحفاظ على النشاط البدني



56%

الرضاعة الطبيعية



48%

تجنب التعرض للإشعاع



69%

تناول نظام غذائي صحي

هل سبق لك أن قمت بفحص ذاتي للثدي في الـ 12 شهرًا الماضية؟

58% نعم

42% لا

هل سبق لك إجراء فحص سريري للثدي (الفحص المقدم
عن طريق مقدمي الرعاية الصحية) أو فحص الماموجرام في
الـ 12 شهرًا الماضية؟

27% نعم

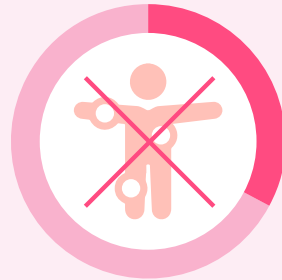
73% لا

لماذا لم تقومي بأي نوع من فحوصات الكشف المبكر لسرطان الثدي
خلال الـ 12 شهرًا الماضية؟



32%

لا أشعر بالحاجة إلى ذلك



33%

لا توجد أي أعراض



22%

الإهمال / الكسل



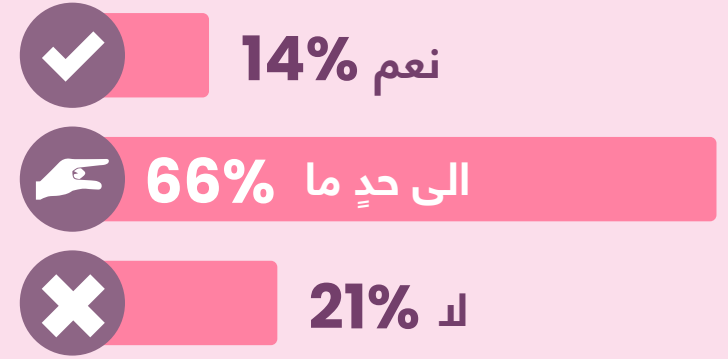
25%

لا أعرف كيفية إجراء الفحص
الذاتي لسرطان الثدي

هل تعلمين أن شهر أكتوبر
هو الشهر العالمي للتوعية
بسرطان الثدي؟



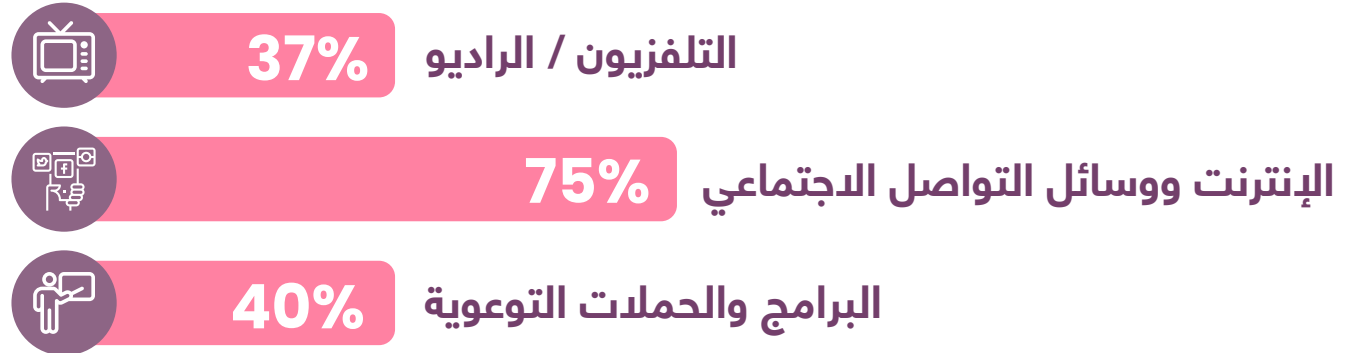
هل تعتقدين أن النساء في بلدك
لديهن وعيٌ كافٍ بخصوص
سرطان الثدي؟



كيف تقيمين دور وسائل الإعلام المختلفة في زيادة الوعي بالمجتمع
حول سرطان الثدي؟



ما هي مصادر معلوماتك حول سرطان الثدي؟

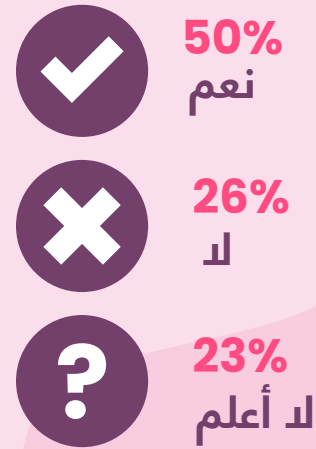


84%

من السيدات يؤمن بأن وجود تطبيق الكتروني
للتوعية سيشجعهم على إجراء فحوصات
للكشف المبكر عن سرطان الثدي



هل يوجد أي برامج تعليمية أو حملات توعوية حول سرطان الثدي في المكان الذي تقيمين فيه؟



كيف تقيمين تأثير هذه الحملات برأيك في نشر الوعي حول سرطان الثدي؟



هل يوجد أي برامج تعليمية أو حملات توعوية حول سرطان الثدي في المكان الذي تقيمين فيه؟

91% لا

51%

غير مشتركات بأي
خطة تأمين صحي

11%

40%

49%

مشتريات بخطة
تأمين صحي

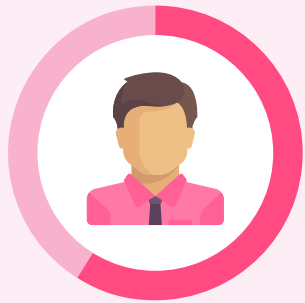
16%

33%

قاموا بفحص للكشف المبكر عن طريق مقدمي الرعاية الصحية أو
فحص الماموجرام في الـ 12 شهرًا الماضية

لا نعم

هل تعلم



يمكن أن يصاب الرجال
بسرطان الثدي أيضاً

59% نعم



يوصى بشدة بإجراء الفحص الذاتي للثدي
شهرياً بدءاً من عمر 20 عامًا أو أكبر

74% نعم



8 من أصل 10 كتل تكتشف
بالثدي ليست سرطانية

67% نعم



التوجهات الحالية تدعو إلى الفحص
السنوي بالماموجرام في سن 40 أو 50

80% نعم